



# Start-PM Gränna StadsTrail & KidsTrail

## Hålltider

Med reservation för ändringar.

### Lördag 14 september

- 12:00-17:00 - Incheckning och efteranmälan till StadsTrail och KidsTrail
- 12:00-17:00 - Pölder Sport finns på plats och säljer tillbehör, energi mm
- 15:00 - Uppvärmning Gränna KidsTrail
  - 15:10 - Start 1 km
  - 15:20 - Start 2 km
- 17:00 - Incheckning stänger

### Söndag 15 september

- 07:00-09:30 - Incheckning och efteranmälan StadsTrail
- 07:00-09:30 - Pölder Sport finns på plats och säljer tillbehör, energi mm
- 10:00 - Uppvärmning
  - 10:05 - Start 21 km
  - 10:10 - Start 5 och 10 km
- 10:30 - Strax dags för första målgång
- Ca 13:00 - Prisceremoni med utlottade priser till alla, se till att ha nummerlappen tillhanda
- Ca 14:00 - Målområdet stänger

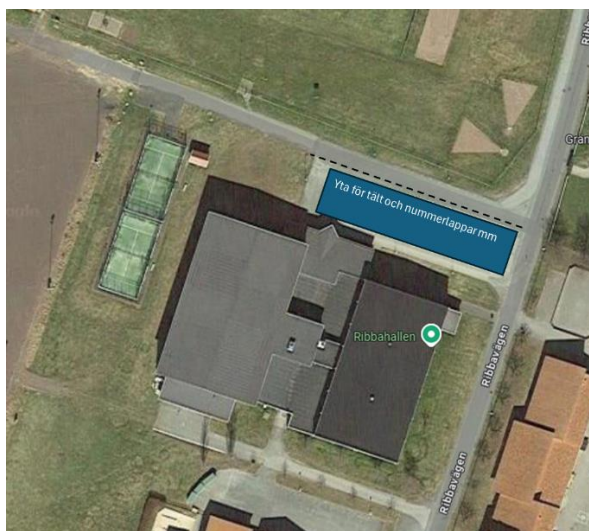
## På plats i Gränna

### Parkering

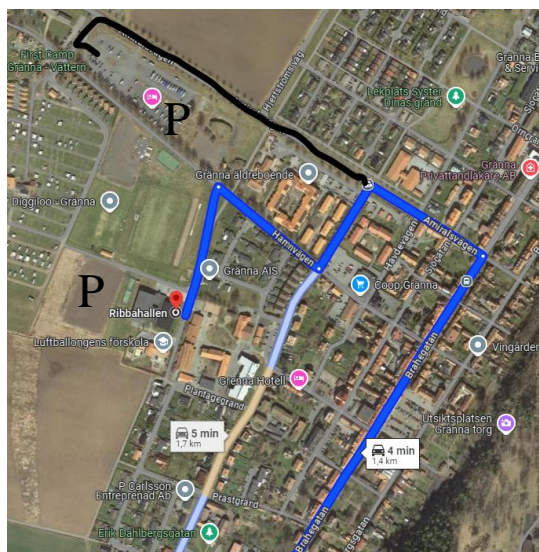
Vi rekommenderar parkering vid Ribbahallen (blått streck) i närheten av eventområdet eller Gränna Hamn (svart streck) där det finns många parkeringar. Båda parkeringarna är avgiftsbelagda av extern part. Se P nedan.

### Nummerlappar

Du hämtar din nummerlapp vid Ribbahallen, där finns även möjlighet att komplettera med energi eller andra tillbehör inför loppet.



Nummerlappar



Parkering

### Tidtagning

Din nummerlapp innehåller ett chip som registrerar din målgång, därför är denna viktigt att ni bär under hela sträckan.

### Säkerhet under loppet

Vi har ett stort antal funktionärer utplacerade längs alla banor. Banorna är snitslade med olika färger och det sitter hänvisningspilar på flera ställen. Det sitter även varningsskyltar på vissa platser, respektera dessa varningar! Det är upp till varje deltagare att känna till banan och följa de markeringar som finns utsatta.

ORANGE Snitsel – 5 km

GUL snitsel – 10 km

ROSA snitsel – 21 km

Om ni väljer att bryta loppet, ta er till närmaste funktionär och meddela att ni bryter. Om ni ser någon som har problem längs banan, stanna och kolla läget. Meddela närmaste funktionär om problemet så tar vi oss till personen i fråga.

# GRÄNNA STADSTRAIL

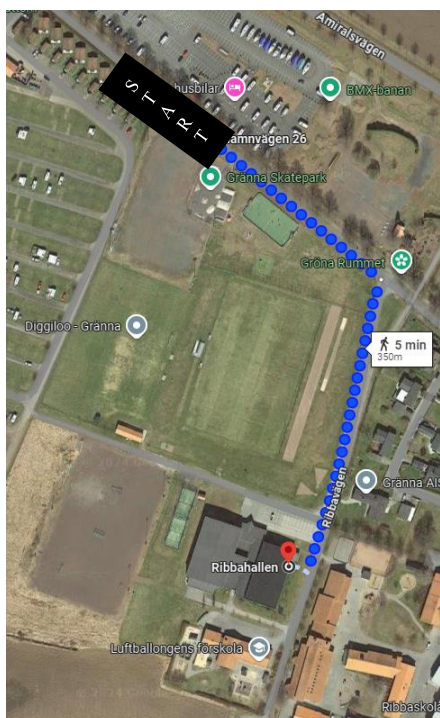
Vi passerar två hårdare trafikerade vägar på 21 km samt på 5 och 10 km Brahegatan (huvudgatan i Gränna). Här finns funktionärer men dessa får inte stanna bilarna utan det är vanliga trafikregler som gäller. Respektera alla funktionärer som eventuellt stoppar dig vid trafik, det är för er egen säkerhet!

Vi springer ibland på trafikerade vägar, vi har enkelriktat några av vägarna så ni ska ha mötande trafik men det kan komma in bilar ändå på vägarna. Ha uppsikt och var rädda om er!

## Startområde

Starten för 5, 10 och 21 km är förlagd på Hamnvägen ca 350 m från Ribbahallen

- Start 21 km – 10.05
- Start 5 & 10 km – 10:10



## Energi

Vi serverar energi från Umara Sports längs banan.

5 & 10 km har energistation efter ca 3 km och 8 km

21 km har energistationer vid ca 5 km, 10 km, 15 km och 20 km

I stationerna serveras vatten, sportdryck och gels, i anslutning till energi finns även toaletter.

## Ombyte och toalett

Det kommer att finnas möjlighet till ombyte och toalett i Ribbahallen som ligger i anslutning till incheckning och startplatsen. Här kommer du att kunna byta om innan loppet och duscha efter.

Längs banan kommer det att finnas begränsat med toaletter.

- Vid Ribbahallen finns toaletter inne i omklädningsrummen
- Vid start finns toaletter i anslutning till ställplatsen
- I Röttle ca 4 km efter start finns en offentlig toalett.
- Vid energistation 2 (21 km) ca 10 km finns bajamaja
- Efter energistation 3 (21 km) ca 16 km finns bajamaja, efter passagen av väg 133
- På Grännaberget finns offentliga toaletter strax efter energistationen
- Vid målgång finns toaletter på Jönköping University

## Väskinlämning

Du kan lämna in din väska vid starten, du kan sedan hämta väska efter målportalen när du har gått i mål. I ditt startkuvert får du en klisteretikett med ditt startnummer. Klistra detta på din väska och visa upp nummerlappen när du hämtar ut väskan.

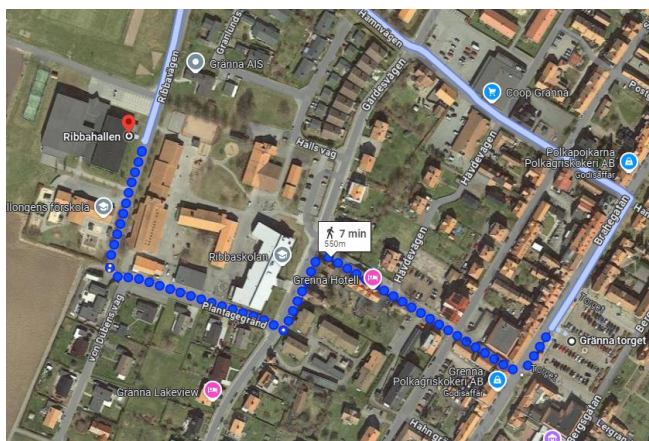
## Målgång

Vid målgång får du din medalj och en dryck från Vistakulle fruktodling och lite annat smått och gott! Du kan nu hämta din väska med överdrag och heja på övriga deltagare!

Passa även på att besöka de lokala entreprenörerna som finns i parken vid Jönköping University Campus Gränna där du kan köpa mat, glass och dryck.

Ca kl 13:00 kommer vi att ha en prisceremoni för respektive segrare på varje distans. Men stanna kvar på prisutdelningen, vi har en del priser som vi lottar ut i anslutning till prisceremonin! Nummerlappen är din lott!

Vill du gå och duscha finns duscharna i Ribbahallen vid incheckningen sedan kan du komma tillbaka. Det är ca 550 m att promenera genom Gränna.



Transport till Ribbahallen



Målområde



Frågor? Kontakta oss gärna på: [info@baueractivities.se](mailto:info@baueractivities.se), Mattias 073-906 25 23 eller Fredrik 0760-22 33 90

## Hjärtligt välkommen till Gränna!

Tack till våra samarbetspartners



kallfeldts  
läderfabrik



MONKIDS™  
-Yummy gummy



REMONDIS®  
WORKING FOR THE FUTURE



Gränna StadsTrail  
medfinansieras med stöd från  
Europeiska unionen genom  
Leader Västra Småland



Medfinansieras av  
Europeiska unionen

